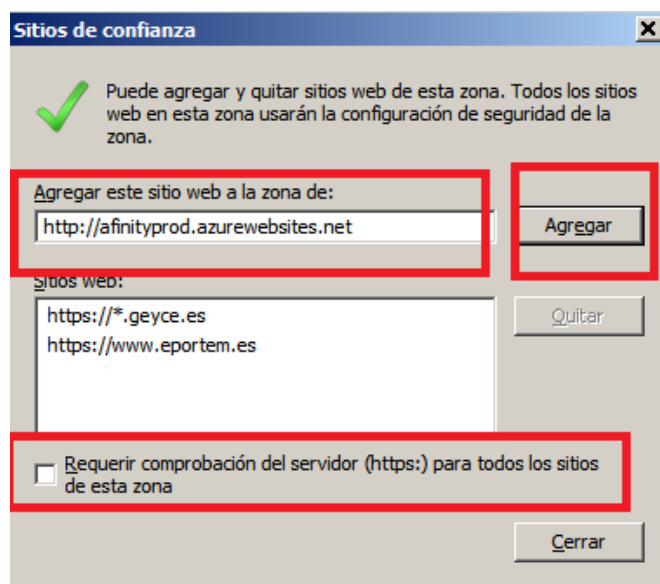
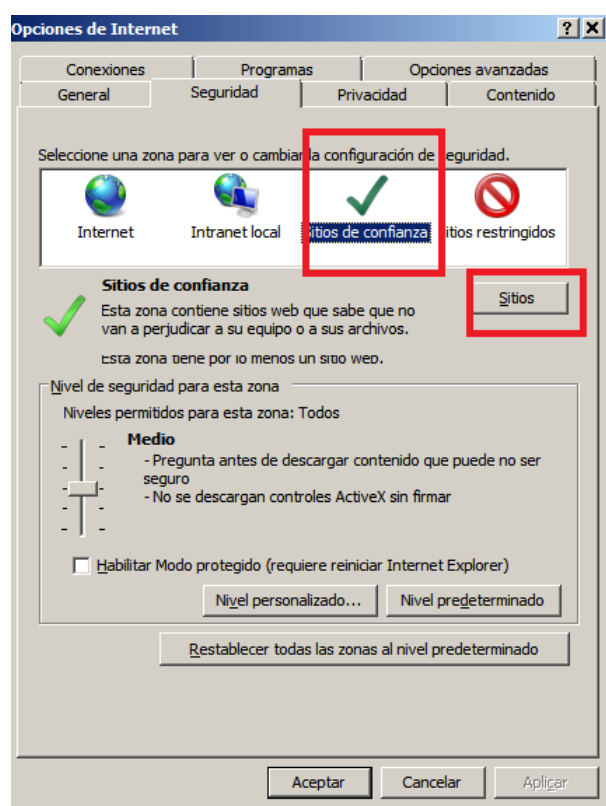


## Configuración Sitios de Confianza Internet Explorer.

Si está accediendo al jToken o a la Web de [afinity.geyce.es](http://afinity.geyce.es) y al introducir usuario y contraseña no accede, podría ser por que fuese necesario añadir dentro de la configuración de seguridad del Internet Explorer la url del nuevo servidor Azure de Microsoft

Acceder al Internet Explorer y dentro del menú **Herramientas**, acceda a la opción **Opciones de Internet** pestaña **Seguridad**.



1. Desmarcar el check de Requerir comprobación del servidor (https:).....
2. Agregar el sitio <http://afinityprod.azurewebsites.net>
3. Clicar el botón Agregar y luego cerrar.

Cierre el Internet Explorer y vuelva a probar entrar al jtoken y pruebe de hacer login con su usuario y contraseña.

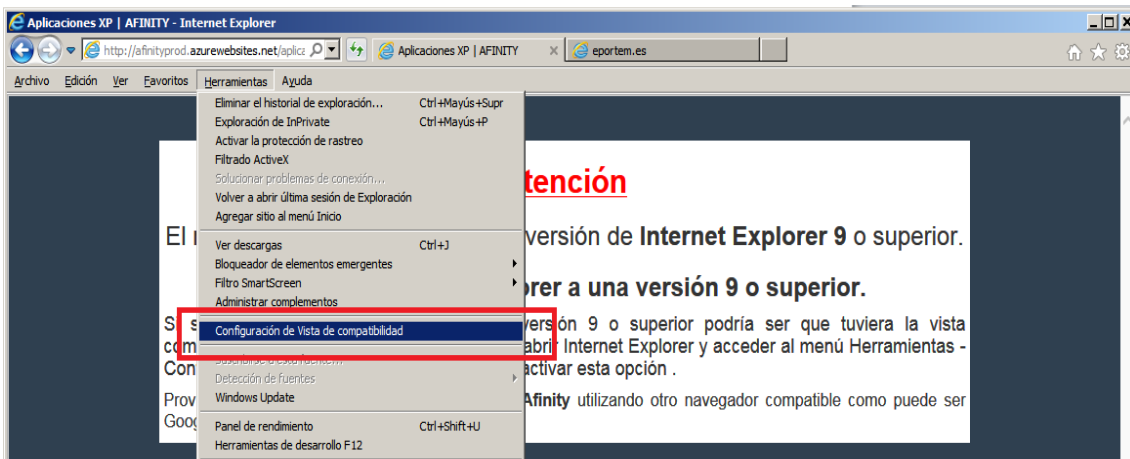
## Configuración Vista Compatibilidad Internet Explorer.

El nuevo portal Afinity y el nuevo jToken están desarrollados con las últimas tecnologías de diseño web utilizando el estándar HTML 5 , cuando está configurado la vista compatibilidad de una Web se le está indicando al navegador que utilice un motor de visualización de una versión de Internet Explorer 8 o inferior.

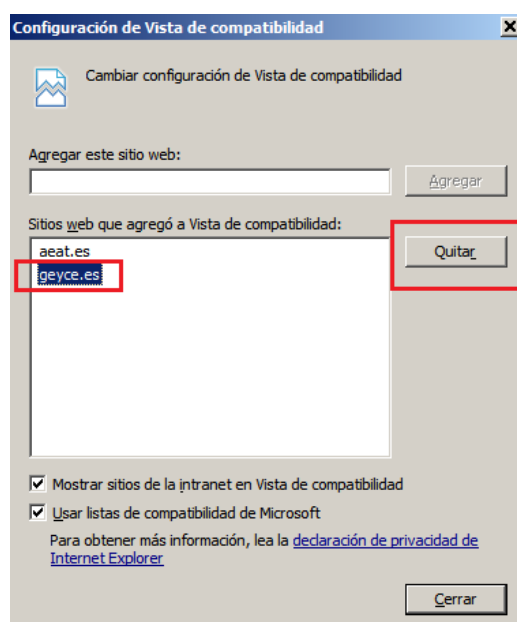
Es por ello que deberá **eliminar** la activación de la **Vista Compatibilidad** en su navegador Internet Explorer actual.

Para desactivar la **Vista Compatibilidad** en su Internet Explorer proceda de la siguiente manera:

Acceder al Internet Explorer y dentro del menú **Herramientas**, acceda a la opción Configuración de la **Vista Compatibilidad**



Deberá seleccionar el sitio web **geyce.es** y dar al botón **Quitar**



Pulsando **Cerrar** ya debería ver el nuevo portal de **Afinity** correctamente.